



KIA

ProCeed 18-

ProCeed 1.6 T-GDI GT DCT

VIN U5YH6G17GKL014992



Ocena pojazdu

A



Karoseria

Wnętrze

Silnik

Elektronika

- ✓ Elementy zewnętrzne **Bardzo dobre**
- ✓ Bagażnik **Perfekcyjny**
- ✓ Oświetlenie **Perfekcyjne**
- ✓ Opony **Bardzo dobre**

Status pojazdu

- Bezwyypadkowy¹ **Tak**
- Uszkodzenia blacharsko lakiernicze **Nie**
- Uszkodzenia mechaniczne **Nie**

2019 (1. rejestracja)

Benzyna

265 Nm

Automatyczna

73335 km

204 KM

Napęd przedni

5 drzwi

PL

230 km/h

5 osobowy

Specyfikacja pojazdu

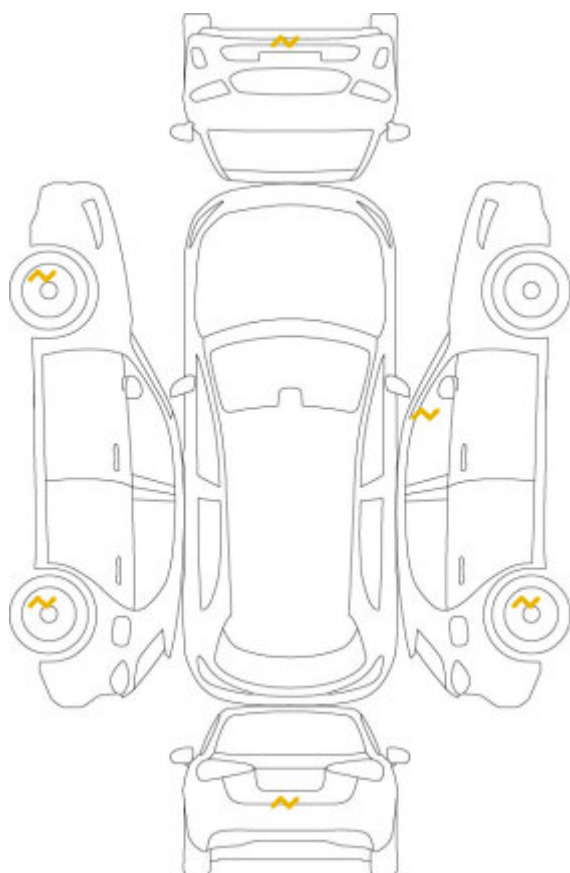
Marka	KIA
Model	ProCeed 1.6 T-GDI GT DCT
Wersja	Kombi
Segment	Segment C
Rok produkcji	2019
Przebieg	73335 km
Rodzaj nadwozia	Kombi
Kolor	Biały
Drzwi	5
Ilość miejsc	5
VIN	U5YH6G17GKL014992
Badanie techniczne	do 09.07.2022

Dane techniczne

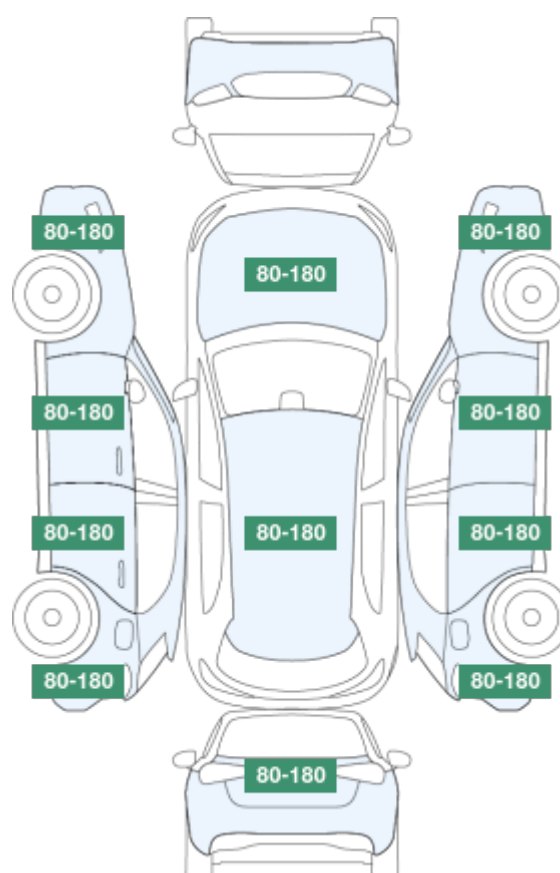
Pojemność silnika	1591
Moc	204
Paliwo	Petrol
Masa	1363
Napęd	Napęd przedni
Skrzynia biegów	Automatic
Moment obrotowy	265 Nm
Prędkość maksymalna	230
Pojemność bagażnika	1545 l
Emisja CO2	0 g/km
Norma EURO	Euro 6d-TEMP

1) Status "bezwyypadkowy" określamy na podstawie posiadanych raportów o pojeździe z systemów Auto DNA, Audatex, oraz Historiapojazdu.gov.pl

Inspekcja nadwozia

Score **A+**

- Zabrudzenie
- Pęknięcie / złamanie
- Wgniecenie / odprysk / rysa / otarcie
- Brak elementu

Stan powłoki lakierniczej grubość w μm Score **A+**

50 100 200 300



Legenda

prawidłowy

nie dotyczy

nieprawidłowy

Stan techniczny nadwozia

Score **A**

- Stan szyb bocznych
- Stan szyby tylnej
- Stan szyby przedniej
- Stan piór wycieraczek przód/tył
- Działanie zamków w tym blokady zamka tylnych drzwi (dzieci)
- Stan i działanie anteny
- Stan świateł tylnych i bocznych (pod kątem uszkodzeń mechanicznych zmatowienia)
- Stan reflektorów przednich (pod kątem uszkodzeń mechanicznych zmatowienia)
- Stan klapy bagażnika
- Stan pokrywy silnika
- Sprawdzenie zderzaków (mocowanie uszkodzenia mechaniczne otarcia itp.)



Wnętrze pojazdu

Score **A+**

- Zabrudzenie
- Pęknięcie / złamanie
- Odprysk / rysa
- Brak elementu

Podsufitka i dach szklany



- Działanie mechanizmów siedzeń
- Ogólny stan siedzeń prawidłowe funkcjonowanie bezpieczeństwa
- Mocowanie dywanika kierowcy
- Stan gumowych nakładek pedałów pod kątem oceny ich zużycia
- Otwieranie i zamykanie okien
- Otwieranie i zamykanie drzwi
- Stan pasów bezpieczeństwa / funkcjonowanie zapięcia
- Stan tapicerki drzwi podsufitki osłon przeciwstonecznych rolety dachu

Przestrzeń bagażowa

Score **A+**

- Stan wykładziny bagażnika
- Mechanizm otwierania bagażnika od wewnątrz
- Działanie zamka bagażnika

Stan techniczny oświetlenia

Score **A+**

- Światła drogowe
- Światła mijania
- Światła postojowe
- Światła pozycyjne
- Oświetlenie wnętrza pojazdu
- Oświetlenie bagażnika
- Światła cofania
- Światła stop
- Oświetlenie tablicy rejestracyjnej
- Światła awaryjne
- Kierunkowskazy boczne
- Kierunkowskazy (przód/tył)
- Światła przeciwmgłowe (przód/tył)

Komora silnika

Score **A+**

- Kontrola poziomu i stanu płynu hamulcowego
- Kontrola poziomu stężenia i stanu płynu chłodniczego
- Sprawdzenie szczelności pod kątem wycieków
 - silnik
 - skrzynia
 - układ chłodzenia
 - układ hamulcowy
- Kontrola stanu płynu do spryskiwacza
- Kontrola poziomu płynu w układzie wspomagania kierownicy
- Kontrola poziomu płynu w układzie sterowania sprzęgła
- Akumulator sprawdzenie stanu
- Kontrola klimatyzacji luzy złącza zawory
- Kontrola poziomu oleju silnikowego



Opony – kontrola stanu ogumienia i bieżnikaScore **A**

Pozycja opon	Szer.	Profil	Śred.	Sezon	Grubość bieżnika
Lewa przód	225	40	R18	Letni	5,30 mm
Prawa tył	225	40	R18	Letni	4,00 mm
Prawa przód	225	40	R18	Letni	5,20 mm
Lewa tył	225	40	R18	Letni	4,10 mm

Tarcze hamulcowe i bębnyScore **B-****Stopień zużycia**

Przód	30%
Tył	40%

Klocki hamulcoweScore **A****Stopień zużycia**

Przód	40%
Tył	40%

Ogólne działanie pojazduScore **A+**

- Działanie przyrządów
- Działanie systemu audio-video
- Czy świecą się kontrolki ostrzegawcze po uruchomieniu silnika?
- Kontrola sprzęgła
- Działanie skrzyni biegów
- Działanie hamulców
- Działanie ABS
- Działanie ESP
- Działanie hamulca ręcznego
- Hałaśliwość łożysk kół
- Hałaśliwość układu napędowego
- Wibracje wewnętrzne
- Działanie obrotomierza
- Działanie licznika przebiegu
- Działanie ogrzewania i sprawności systemu nawiewu
- Działanie klimatyzacji
- Działanie ogrzewania szyb
- Działanie podgrzewania/wentylacji foteli
- Działanie ręcznej/elektrycznej regulacji foteli
- Działanie spryskiwacza szyb przód/tył
- Działanie sygnału dźwiękowego
- Działanie tempomatu
- Działanie czujników parkowania i kamer zewnętrznych

Podwozie, układ kierowniczyScore **A+**

- Śruby mocujące koła
- Linka hamulca ręcznego/kontrola mechanizmu
- Kontrola zewnętrznego mechanizmu zmiany biegów





Historia pojazdu

Rejestracja pojazdu

Pierwsza rejestracja w Polsce	09.07.2019
-------------------------------	------------

Zmiany właścicielskie

Rodzaj zmiany	Data	Właściciel
Pierwszy właściciel w Polsce	04.07.2019	firma lub organizacja





Zdjęcia z inspekcji

Felga tylna lewa



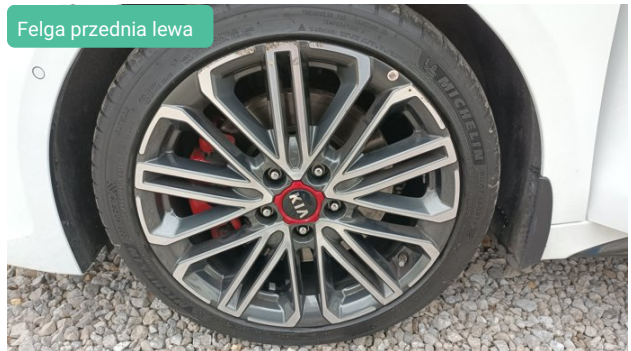
Felga tylna lewa



Felga tylna lewa



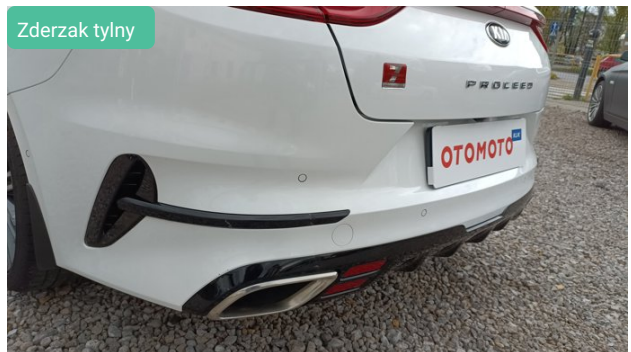
Felga przednia lewa



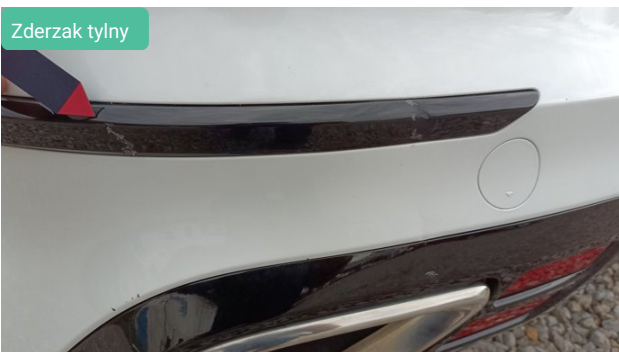
Felga przednia lewa



Zderzak tylny



Zderzak tylny



Zderzak tylny





Zderzak tylny



Zderzak tylny



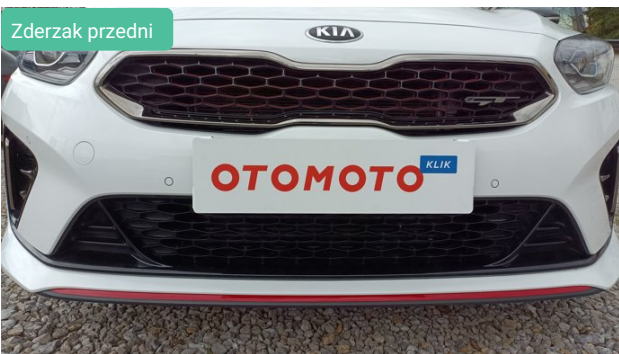
Słupek przedni prawy



Słupek przedni prawy



Zderzak przedni



Zderzak przedni



Felga tylna prawa



Felga tylna prawa

