



SKODA

Octavia III Kombi 17-

Octavia 2.0 TDI Style DSG

VIN TMBJJ7NE7J0096564



Ocena pojazdu

B+



Karoseria

Wnętrze

Silnik

Elektronika

- ✓ Elementy zewnętrzne **Perfekcyjne**
- ✓ Bagażnik **Perfekcyjny**
- ✓ Oświetlenie **Perfekcyjne**
- ✓ Opony **Bardzo dobre**

📅 2023 (1. rejestracja)

🚗 Diesel

📏 146667 km

📅 150 KM

🇵🇱 PL

🚀 215 km/h

🔧 340 Nm

⚙️ Automatyczna

🚗 front

🚪 5 drzwi

👤 5 osobowy

Specyfikacja pojazdu

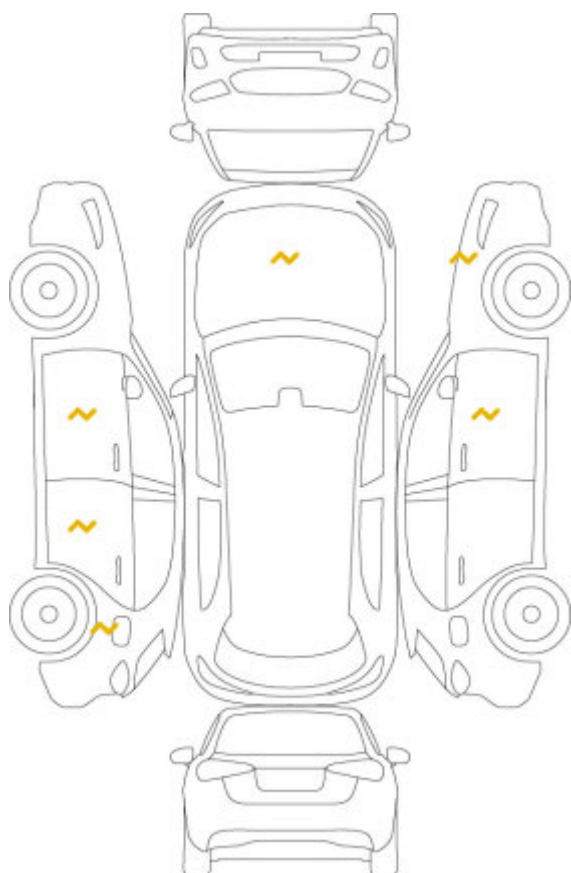
Marka	SKODA
Model	Octavia 2.0 TDI Style DSG
Segment	Segment c
Rok produkcji	2018
Przebieg	146667 km
Rodzaj nadwozia	hatchback
Kolor	Czarny
Drzwi	5
Ilość miejsc	5
VIN	TMBJJ7NE7J0096564
Badanie techniczne	do 11.05.2023

Dane techniczne

Pojemność silnika	1968
Moc	150
Paliwo	diesel
Napęd	front
Skrzynia biegów	automatic
Moment obrotowy	340 Nm
Prędkość maksymalna	215
Pojemność bagażnika	610 l
Emisja CO2	119 g/km
Norma EURO	Euro 6

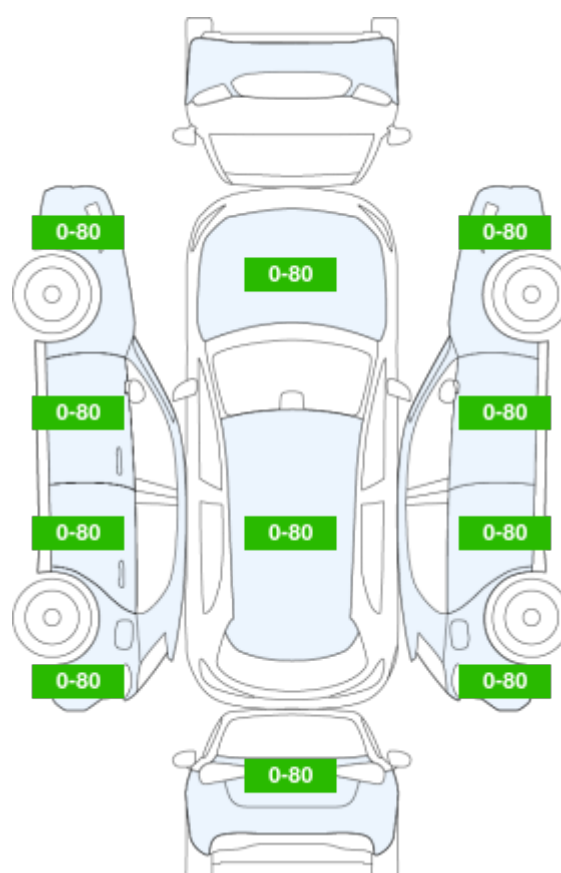


Inspekcja nadwozia

Score **B**

- Zabrudzenie
- Pęknięcie / złamanie
- Wgniecenie / odprysk / rysa / otarcie
- Brak elementu

Stan powłoki lakierniczej grubość w µm

Score **A+**

50 100 200 300



Stan techniczny nadwozia

Score **A+**

- Stan świateł tylnych i bocznych (pod kątem uszkodzeń mechanicznych zmatowienia)
- Stan szyby przedniej
- Działanie zamków w tym blokady zamka tylnych drzwi (dzieci)
- Stan szyby tylnej
- Stan i działanie anteny
- Stan szyb bocznych
- Sprawdzenie zderzaków (mocowanie uszkodzenia mechaniczne otarcia itp.)
- Stan reflektorów przednich (pod kątem uszkodzeń mechanicznych zmatowienia)
- Stan pokrywy silnika
- Stan piór wycieraczek przód/tył
- Stan klapy bagażnika



Wnętrze pojazduScore **A+**

- Zabrudzenie
- Pęknięcie / złamanie
- Odprysk / rysa
- Brak elementu

Podsufitka i dach szklany

- Mocowanie dywanika kierowcy
- Ogólny stan siedzeń prawidłowe funkcjonowanie bezpieczeństwa
- Działanie mechanizmów siedzeń
- Stan gumowych nakładek pedałów pod kątem oceny ich zużycia
- Otwieranie i zamykanie drzwi
- Otwieranie i zamykanie okien
- Stan pasów bezpieczeństwa / funkcjonowanie zapięcia
- Stan tapicerki drzwi podsufitki osłon przeciwsłonecznych rolety dachu

Przestrzeń bagażowaScore **A+**

- Działanie zamka bagażnika
- Stan wykładziny bagażnika
- Sprawdzić wyposażenie
 - lewarek
 - klucz do kół
 - gaśnica
 - trójkąt
 - kompletność zestawu naprawczego

Stan techniczny oświetleniaScore **A+**

- Oświetlenie bagażnika
- Światła pozycyjne
- Światła postojowe
- Światła mijania
- Światła drogowe
- Światła przeciwmgłowe (przód/tył)
- Kierunkowskazy (przód/tył)
- Kierunkowskazy boczne
- Światła awaryjne
- Oświetlenie tablicy rejestracyjnej
- Światła stop
- Światła cofania
- Oświetlenie wnętrza pojazdu

Komora silnikaScore **A+**

- Kontrola poziomu stężenia i stanu płynu chłodniczego
- Sprawdzenie szczelności pod kątem wycieków
 - silnik
 - skrzynia
 - układ chłodzenia
 - układ hamulcowy
- Kontrola działania wentylatora chłodzącego silnik
- Kontrola stanu płynu do spryskiwacza
- Kontrola poziomu płynu w układzie sterowania sprzęgła
- Kontrola stanu filtra powietrza
- Kontrola filtra kabinowego
- Kontrola klimatyzacji luzy złącza zawory
- Kontrola poziomu płynu w układzie wspomagania kierownicy
- Kontrola poziomu oleju silnikowego
- Kontrola poziomu i stanu płynu hamulcowego



Opony – kontrola stanu ogumienia i bieżnikaScore **A**

Pozycja opon	Szer.	Profil	Śred.	Sezon	Grubość bieżnika
	size	size	Rsize	Letni	6,10 mm
	size	size	Rsize	Letni	5,90 mm
	size	size	Rsize	Letni	6,00 mm
	size	size	Rsize	Letni	5,80 mm

Tarcze hamulcowe i bębnyScore **C-****Stopień zużycia**

Przód	50%
Tył	50%

Klocki hamulcoweScore **A-****Stopień zużycia**

Przód	55%
Tył	50%

Ogólne działanie pojazduScore **A+**

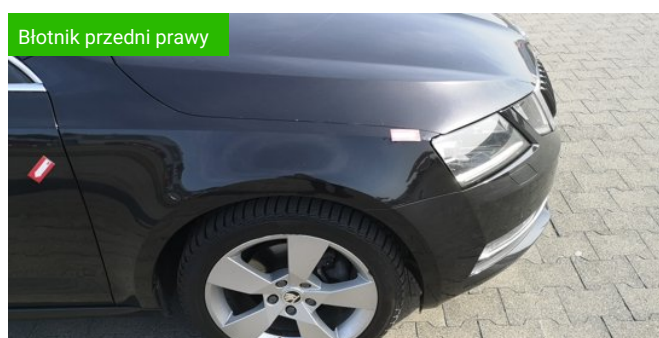
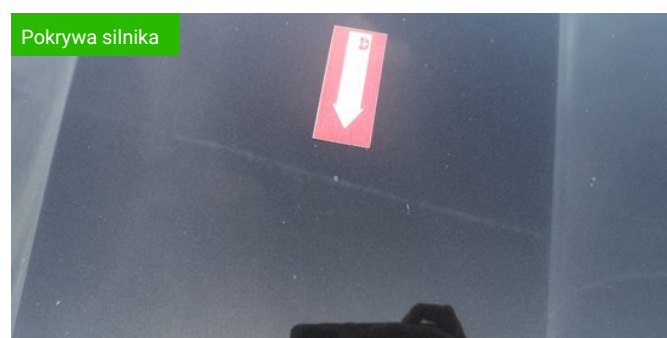
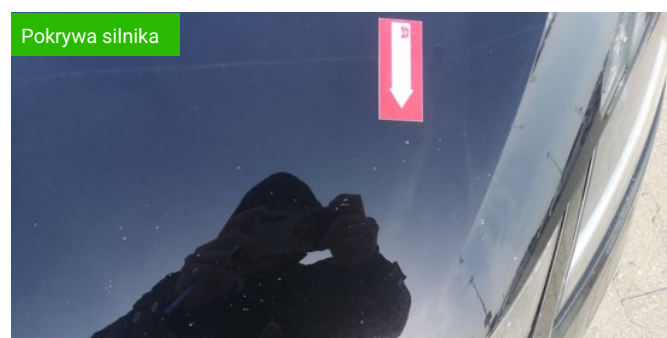
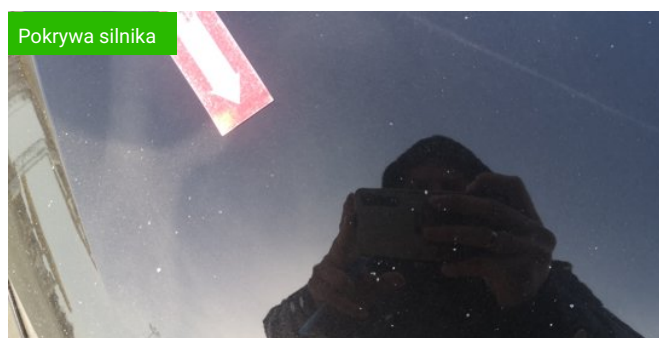
- ✔ Czy świecą się kontrolki ostrzegawcze po uruchomieniu silnika?
- ✔ Działanie skrzyni biegów
- ✔ Działanie hamulców
- ✔ Działanie ABS
- ✔ Działanie ESP
- ✔ Działanie hamulca ręcznego
- ✔ Hałaśliwość łożysk kół
- ✔ Hałaśliwość układu napędowego
- ✔ Wibracje wewnętrzne
- ✔ Działanie obrotomierza
- ✔ Działanie licznika przebiegu
- ✔ Działanie przyrządów
- ✔ Działanie klimatyzacji
- ✔ Działanie systemu nawigacji satelitarnej oraz oprogramowania nawigacyjnego
- ✔ Działanie systemu audio-video
- ✔ Działanie czujników parkowania i kamer zewnętrznych
- ✔ Działanie tempomatu
- ✔ Działanie sygnału dźwiękowego
- ✔ Działanie spryskiwacza szyb przód/tył
- ✔ Działanie ręcznej/elektrycznej regulacji foteli
- ✔ Działanie podgrzewania/wentylacji foteli
- ✔ Działanie ogrzewania szyb
- ✔ Działanie ogrzewania i sprawności systemu nawiewu
- ✔ Kontrola sprzęgła



Komentarz inspektora

Auto jak na wiek i przebieg w bardzo dobrym stanie technicznym jak i wizualnym. Prowadzi się bez zarzutu, grubość lakieru wskazuje na fabryczny lakier. Uszkodzenia ujęte w paszporcie są adekwatne, do wieku pojazdu i nie wykraczają poza normatywne zużycie pojazdu. Nie wykonano jazdy testowej. Na podstawie przeprowadzonej inspekcji w warunkach zewnętrznych brak przeciwwskazań do zakupu.

Zdjęcia z inspekcji



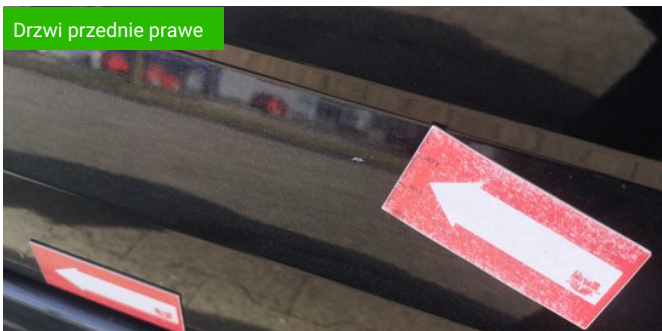
Drzwi przednie prawe



Drzwi przednie prawe



Drzwi przednie prawe



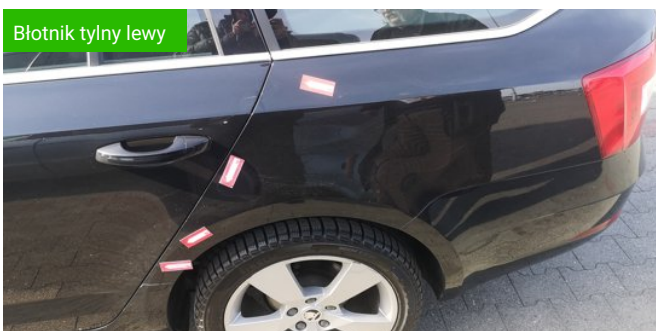
Błotnik tylny lewy



Błotnik tylny lewy



Błotnik tylny lewy



Błotnik tylny lewy



Błotnik tylny lewy



Drzwi tylne lewe



Drzwi tylne lewe



Drzwi tylne lewe



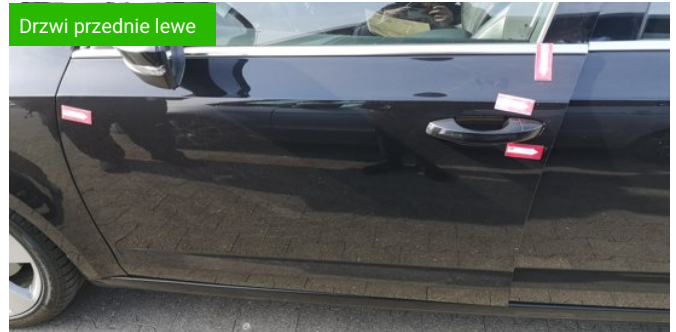
Drzwi tylne lewe



Drzwi tylne lewe



Drzwi przednie lewe



Drzwi przednie lewe



Drzwi przednie lewe



Drzwi przednie lewe



Drzwi przednie lewe

